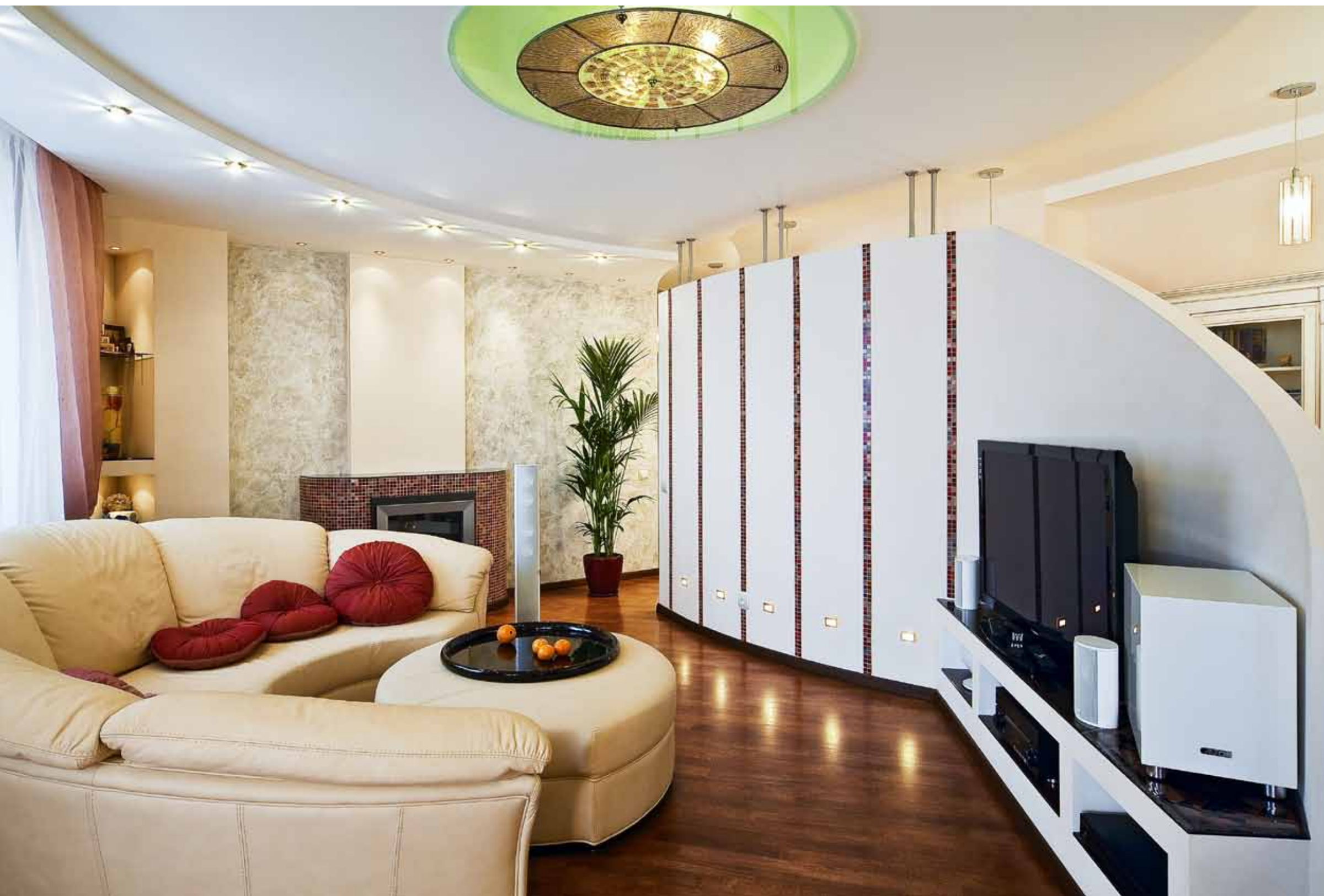


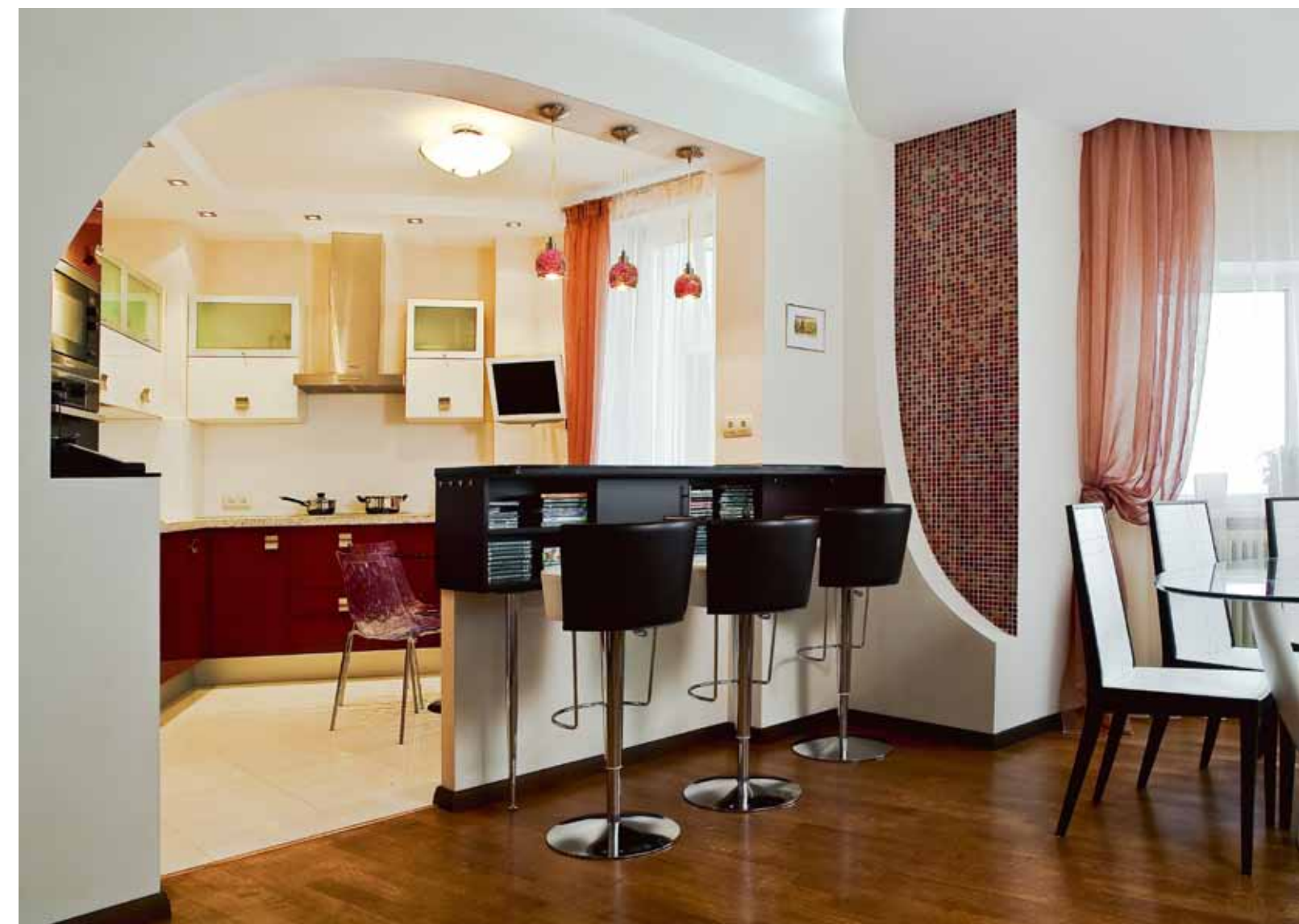


Лилия ДОБРОВОЛЬСКАЯ
архитектор, дизайнер

Дверь дома иногда похожа на пристань – связывает и разделяет две стихии нашего бытия - бурный ритм мегаполиса, которому мы подчиняемся едва переступив порог и тихая гавань мира, который создаем для себя и в котором видим свое отражение – наше жилье.



Городская гавань



Свет, простор, динамичность и комфорт – вот те идеи, воплотить которые удалось в этом интерьере. Новостройка с неординарной изначальной планировкой предоставляла не только широкие возможности решения этих задач, но и определенные трудности, которые удалось преодолеть, благодаря доброжелательному настрою и активному участию владельцев квартиры с автором проекта.

Изначально все пространство было решено в четких линиях минимализма, но ближе к завершению работы возникла потребность добавить некий дух «преемственности времен» - несколько классических вещей, которые довольно органично вписались в облик создаваемого интерьера.

Фигурная полустенка является основной динамической линией этого интерьера, выделяющей круг семейного отдыха в гостиной и, в то же время, разграничивающей частную и общую зоны квартиры.





В общественной зоне много стекла: мозаика на стенах и камине, стол в столовой, столешницы барной стойки, телевизора, камина, полки, гляцевый лак кухни, сдержанный блеск металла – как отражение динамики современной жизни, ее устремленности в будущее.

Приватная же часть квартиры располагает к спокойному, но не скучному отдыху. В небольшой уютной спальне привлекает внимание ниша над изголовьем кровати. Она выкрашена фактурной краской теплого золотистого цвета. Этот цветовой акцент поддержан в текстиле и в обрамлении бронзовых зеркал во всю высоту стен, визуально увеличивающих и создающих некоторую интригу в этом многогранном помещении. В сдержанную отделку спальни гармонично вписался необходимый хозяйке будуарный туалетный столик и соответствующее кресло. Вход в мини-гардеробную задрапирован кисеей.

Детская – самая яркая и солнечная комната. Здесь все соответствует характеру маленькой хозяйки. Обилие свежего зеленого цвета поднимает настроение и делает ожидание весны не таким тягостным в хмурые зимние дни!

Автор текста – Лилия ДОБРОВОЛЬСКАЯ



Мебель и аксессуары:

Гостиная: стол, ф-ка Cattelan, барные табуреты и стулья, ф-ка Midj

Спальня: кровать, ф-ка Silenia, тумбы, ф-ка Pescarollo, столик с креслом, ф-ка Brogiato

Детская – ф-ка Forni Mobili

Кухня – ф-ка GiNova cucine, стол, ф-ка Midj

Шкаф в коридоре – ф-ка Modenese Gastone

Текстиль – студия «Акмэ-Декор»

Витражные светильники и изделия из стекла – студия стекла Елены Алексеенко

Оборудование

Электроустановка – ф-ма Эlevel